

「みんなでケア」導入のご提案



 株式会社ワンダフルライフ

 Point 1 FAX・電話・メールが不要に!

 Point 2 ファイル機能で情報を一元化

 Point 3 支援経過記録をかんたん作成

 Point 4 万全のセキュリティ対策

Point 1 FAX・電話・メールが不要に！

日常業務でこんな事はありませんか？

ご利用者様・各事業所さんとの
電話やFAXでのやりとりが大変…。
でも、LINEは使えないし…。





メンバー名、チャット名を検索

みんなで花子様ケアグループ

みんなで花様がいち早く楽しみながら散歩に出かけられるように支援して...

ファミリーチャット



グループチャット ▼



- みんな花子様ケア... 13:19
- 川口市役所動画広告... 13:11
- スタッフ・ワンダフ... 12:25
- 〇〇様のグループチ... 12/23
- シゲさんグループ 12/22
- ハッピーワンダフル... 12/22
- 中村さんとワンダフ... 12/21

福祉用具専門相談員の岡田です。
不慣れなこともあると思いますが、一生懸命頑張りますのでよろしくお願いたします。

清水さん
上記の件、諸々承知いたしました。
みんなで花子様のケアをしっかりと努めてまいりたいと思います。
よろしくお願いたします。

この前、母の自宅を訪ねたら前よりも歩行が難しくなっていて
本人の希望もあって訪問介護の回数を増やして欲しいのですが
お願できますか？

清水 勇耶 2022-01-04 13:19
みんなで一郎さん、お世話になります。
かしこまりました！
これから事業所さんに確認してご連絡しますね！



利用者様からの要望がファミリーチャットに届きました！



メンバー名、チャット名を検索

みんなて花子様ケアグループ

みんなて花様がいち早く楽しみながら散歩に出かけられるように支援してゆきましょう

堀江

グループチャット

グループチャット ▼

川口市役所動画広告... 01/05
清水 勇耶:よろしくお願いた... 4

みんなて花子様ケア... 01/04
堀江 悠貴:確認致しました。あ...

ハッピーワンダフル... 12/22
岡田 優:こんな感じでファイル...

業務執行グループ ...

チャット

スケジュール

プロフィール

ファイル

その他

管理者画面



清水 勇耶 2022-01-04 13:25

堀江さん、みんなて花子さんのご家族からご連絡なのですが、歩行が以前よりも困難になったので訪問回数を増やしたいのですが対応頂けますでしょうか？

堀江 悠貴 2022-01-04 13:26

清水さん
かしこまりました！
そうしましたら、一度、担当者会議が必要でしょうか？



清水 勇耶 2022-01-04 13:27

そうですね。
福祉用具さんにも参加して欲しいのですが、岡田さん、ご都合はいかがでしょうか？

ここにメッセージ内容を入力 (Shift + Enterキーで送信)



支援経過記録を作成する

共有ファイル 全てを見る

介護保険情報

介護事業所提出用ファ...

実績報告書

ケアプラン

アセスメント

モニタリング

提供票

個人情報同意書

お薬手帳

その他



早速、ケアチャットで事業所さんにお知らせしましょう！



みんなでケア

メンバー名、チャット名を検索

みんなで花子様ケアグループ

みんなで花様がいち早く楽しみながら散歩に出かけられるように支援してゆきましょう

堀江



コンタクト



チャット



スケジュール



プロフィール



ファイル



その他



管理者画面

グループチャット ▼

- 川口市役所動画広告... 01/05
- 清水 勇耶:よろしくお願いた... 4

- みんなで花子様ケア... 01/04
- 堀江 悠貴:確認致しました。あ...

- ハッピーワンダフル... 12/22
- 岡田 優:こんな感じでファイル...

- 業務執行グループ ...



岡田 優 2022-01-04 13:29

清水さんお世話になっております。
みんなで花子様お身体心配ですね。

担当者会議参加可能です！
歩行が困難ということは、歩行器から車椅子に変更が必要ですか？



清水 勇耶 2022-01-04 13:31

そうかも知れませんね。
ご本人のADLを見て判断しましょう！みんなで花子さんは要介護2なので車いすも利用可能なので、本人のADLを見て、ご本人の希望をうかがってから判断しましょう！



岡田 優 2022-01-04 13:33

かしこまりました！
当日はお試しできる車いすを複数お持ちいたします。

ここにメッセージ内容を入力 (Shift + Enterキーで送信)



支援経過記録を作成する

共有ファイル 全てを見る

- 介護保険情報
- 介護事業所提出用ファ...
- 実績報告書
- ケアプラン
- アセスメント
- モニタリング
- 提供票
- 個人情報同意書
- お薬手帳
- その他



従来までの電話・FAXでのやり取りがチャットのみで完結！
そのまま対応記録として残ります！

みんなでお花

メンバー名、チャット名を検索

みんなで花子様ケアグループ
みんなで花様がいち早く楽しみながら散歩に出かけられるように支援してゆきましょう

ファミリーチャット

グループチャット

みんなでお花様ケア... 13:36
清水 勇耶:ご家族様にはもう伝...

川口市役所動画広告... 13:11
岡田 優:承知いたしました!!...

スタッフ・ワンダフ... 12:25
岡田 優:カードゲーム説明につ...

〇〇様のグループチ... 12/23
清水 勇耶:浅尾社長、お大事に...

シゲさんグループ 12/22
貝田 聖徳:ありがとうございます...

ハッピーワンダフル... 12/22
岡田 優:こんな感じでファイル...

中村さんとワンダフ... 12/21
岡田 優:羽賀さんありがとうございます...

S・M様のケアチャ... 12/16
水嶋 恵之:お疲れ様です。宜し...

ユムケアアドバイザー

ご本人のADLを見て判断しましょう！みんなで花子さんは要介護2なので車いすも利用可能なので、本人のADLを見て、ご本人の希望をうかがってから判断しましょう！

岡田 優 2022-01-04 13:33
かしこまりました！
当日はお試しできる車いすを複数お持ちいたします。

堀江 悠貴 2022-01-04 13:34
かしこまりました！
当日、よろしくお願い致します！

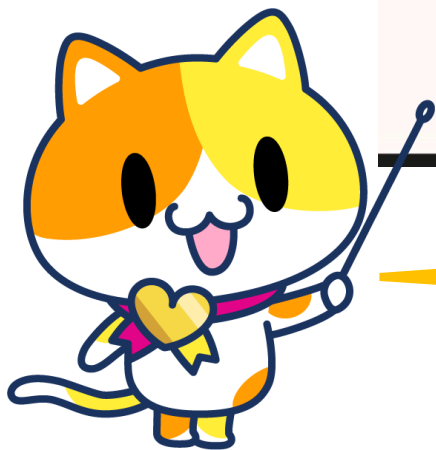
清水 勇耶 2022-01-04 13:36
ご家族様にはもう伝えてあり、了承を得ております。

清水 勇耶 2022-01-04 13:33
現在担当者会議の調整を行っております。少々お待ちいただけますでしょうか？また、状況的に歩行器から車いすに変更が必要そうな状況でしょうか？

みんな 2022-01-04 13:35
みんなて 一郎 2022-01-04 13:35
はい。実は車いすが必要とも思っております。。。

清水 勇耶 2022-01-04 13:41
そうですね。一応念のためと思ひまして、福祉用具さんには事前にお伝えしておきました。いくつか車いすを当日持参してくれると思います。
当日はどうぞよろしくお願い致します。

ここにメッセージ内容を入力 (Shift + Enterキーで送信)



ダブルチャットで利用者様の要望と事業所さんの調整をリアルタイムにやり取り可能！



みんなでケア

メンバー名、チャット名を検索

みんなで花子様ケアグループ

みんなで花様がいち早く楽しみながら散歩に出かけられるように支援してゆきましょう

堀江



コンタクト

グループチャット ▼



チャット

- 川口市役所動画広告... 01/05
- 清水 勇耶:よろしくお願いた... 4

- みんなで花子様ケア... 01/04
- 堀江 悠貴:確認致しました。あ...



スケジュール

- ハッピーワンダフル... 12/22
- 岡田 優:こんな感じでファイル...



プロフィール

- 業務執行グループ ...



ファイル



その他



管理者画面

堀江 悠貴 2022-01-04 13:34

かしこまりました！
当日、よろしくお願い致します！



清水 勇耶 2022-01-04 13:52

ご家族様にはもう伝えてあり、了承を得ております。
では、当日宜しくお願い致します。



清水 勇耶 2022-01-04 13:50

岡田さん、堀江さん、日程はスケジュールに共有しておきました！！

堀江 悠貴 2022-01-04 13:51

確認致しました。
ありがとうございます！

ここにメッセージ内容を入力 (Shift + Enterキーで送信)

支援経過記録を作成する

共有ファイル 全てを見る

- 介護保険情報
- 介護事業所提出用ファ...
- 実績報告書
- ケアプラン
- アセスメント
- モニタリング
- 提供票
- 個人情報同意書
- お薬手帳
- その他



担当者会議などのスケジュールも・・・。



スケジュール

みんなでケアでスケジュール管理することで、業務効率化を実現しましょう



2022年3月 月間カレンダー

📅 月間予定 ▾



📅 予定を追加する

日曜日	月曜日	火曜日	水曜日	木曜日	金曜日	土曜日
27	28	1	2	3	4	5
6	7	8	9	10	11	12
13	14	15	16 ● 17:00 みんなで花子様扱...	17	18	19
20	21	22	23	24	25	26
27	28	29	30	31	1	2
3	4	5	6	7	8	9



スケジュール機能でメンバーとかんたん共有！

Point 2 ファイル機能で情報を一元化

日常業務でこんな事はありませんか？

サービス内容や計画表がすぐに確認
したい…。
プランを送るのもFAXだと時間も手
間がかかるなあ…。





メンバー名、チャット名を検索

みんなで花子様ケアグループ

みんなで花様がいち早く楽しみながら散歩に出かけられるように支援してゆきましょう

ファミリーチャット

石原



グループチャット

- みんなケアシステム他... 12/03 : 岡田 優:おはようございます!...
- みんなで花子様ケア... 11/25 : 石原 正好:支援経過記録



みんなで花子さんケアプラン.pdf

清水 勇耶 2021-10-22 13:35

みんなで花子様のアセスメント...
す。

みんなで花子様アセスメ...

清水 勇耶 2021-10-22 13:...

こちらPDFになっておりますので、
なタイミングで印刷していただければと思
す。
宜しくお願いたします。



画像データ

支援経過記録を作成する

共有ファイル 全てを見る

- 介護保険情報
- 介護事業所提出用フ...
- 実績報告書
- ケアプラン
- アセスメント
- モニタリング
- 提供票
- 個人情報同意書

ここにメッセージ内容を入力 (Shift + Enterキーで送信)



スマートフォンのカメラを使用してその場でみんなでケアにアップロードするだけで利用票を事業所さんに来月の提供票代わりに送ることができます。



事業所からもケアマネにその都度確認を行わなくても、ファイルを見て、実績をカメラで送るかパソコンでアップロードする事で、いつでも実績を閲覧することができます。

Point 3 支援経過記録をかんたん作成

日常業務でこんな事はありませんか？

クリックひとつで支援経過記が作れたら便利なのになあ…。





そうですね。
福祉用具さんにも参加して欲しいのですが、岡田さん、ご都合は
いかがでしょうか？

岡田 優 2022-01-04 13:29

清水さんお世話になっております。
みんなで花子様お身体心配ですね。

担当者会議参加可能です！
歩行が困難ということは、歩行器から車椅子に変更が必要ですか？

清水 勇耶 2022-01-04 13:31

そうかも知れませんね。
ご本人のADLを見て判断しましょう！みんなで花子さんは要介護
2なので車いすも利用可能なので、本人のADLを見て、ご本人の
希望をうかがってから判断しましょう！

支援経過記録を作成する

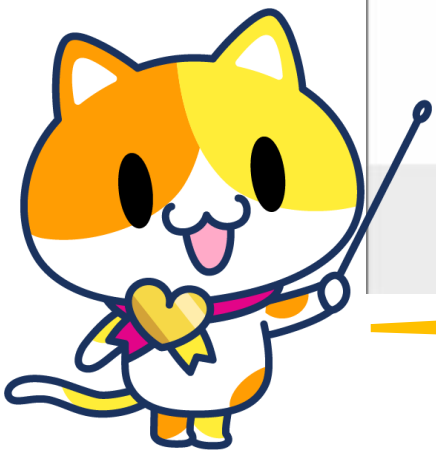
共有ファイル 全てを見る

- 介護保険情報
- 介護事業所提出用ファ...
- 実績報告書
- ケアプラン
- アセスメント
- モニタリング
- 提供票
- 個人情報同意書
- お薬手帳
- その他

キャンセルする

支援経過記録を作成

画面右上の「支援経過記録を作成する」をクリック！





①

- 清水 勇耶 2022-01-04 13:25
堀江さん、みんなで花子さんのご家族からご連絡なのですが、歩行が以前よりも困難になったので訪問回数を増やしたいのですが対応頂けますでしょうか？
- 堀江 悠貴 2022-01-04 13:26
清水さん
かしこまりました！
そうしましたら、一度、担当者会議が必要でしょうか？
- 清水 勇耶 2022-01-04 13:27
そうですね。
福祉用具さんにも参加して欲しいのですが、岡田さん、ご都合はいかがでしょうか？

✓ 支援経過記録を作成する

共有ファイル 全てを見る

- 介護保険情報
- 介護事業所提出用ファ...
- 実績報告書
- ケアプラン
- アセスメント
- モニタリング
- 提供票
- 個人情報同意書
- お薬手帳
- その他

キャンセルする

②

✓ 支援経過記録を作成



- ① 支援経過記録に残したいメッセージを選択！
- ② 画面下の「支援経過記録を作成」をクリック

支援経過記録作成フォーム

必要な箇所を編集して支援経過記録を作成しましょう

支援経過記録

※必須

利用者氏名 利用者様のお名前をご記入ください 殿

計画作成者氏名 岡田 優

年月日	送信者	内容
2022年1月4日		
13:25	清水 勇耶	堀江さん、みんなで花子さんのご家族からご連絡なのですが、歩行が以前よりも困難になったので訪問回数を増やしたいのですが対応頂けますでしょうか？
13:26	堀江 悠貴	清水さん かしこまりました！ そうしましたら、一度、担当者会議が必要でしょうか？
13:27	清水 勇耶	そうですね。 福祉用具さんにも参加して欲しいのですが、岡田さん、ご都合はいかがでしょうか？
13:29	岡田 優	清水さんお世話になっております。 みんなで花子様お身体心配ですね。 担当者会議参加可能です！ 歩行が困難ということは、歩行器から車椅子に変更が必要ですか？
13:31	清水 勇耶	そうかも知れませんね。 ご本人のADLを見て判断しましょう！みんなで花さんは要介護2なので車いすも利用可能なので、本人のADLを見て、ご本人の希望をうかがってから判断しましょう！



選択した内容は編集可能になります！



支援経過記録作成フォーム

必要な箇所を編集して支援経過記録を作成しましょう

支援経過記録

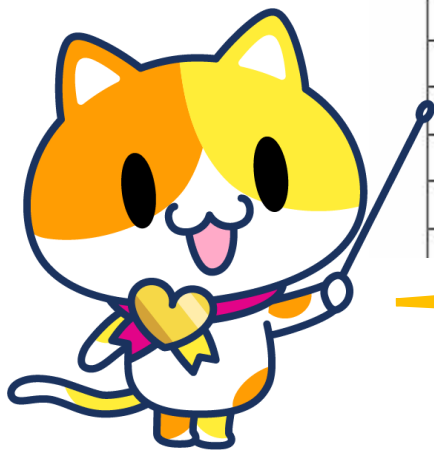
※必須

利用者氏名 利用者様のお名前をご記入ください 殿

計画作成者氏名

岡田 優

年月日	送信者	内容
2022年1月4日		
13:25	清水 勇耶	堀江さん、みんなで花子さんのご家族からご連絡なのですが、歩行が以前よりも困難になったので 訪問回数を増やしたいのですが対応頂けませんか？
13:26	堀江 悠貴	清水さん かしこまりました！ そうでしたら、一度、担当者会議が必要でしょうか？
13:27	清水 勇耶	そうですね。 福祉用具さんにも参加して欲しいのですが、岡田さん、ご都合はいかがでしょうか？
13:29	岡田 優	清水さんお世話になっております。 みんなで花子様お身体心配ですね。 担当者会議参加可能です！ 歩行が困難ということは、歩行器から車椅子に変更が必要ですか？
13:31	清水 勇耶	そうかも知れませんね。 ご本人のADLを見て判断しましょう！みんなで花子さんは要介護2なので車いすも利用可能なので、本人のADLを見て、ご本人の希望をうかがってから判断しましょう！



コピーして他社サービスの記録画面にも転載可能！

支援経過記録を作成する

共有ファイル 全てを見る

- 介護保険情報
- 介護事業所提出用ファ...
- 実績報告書
- ケアプラン
- アセスメント
- モニタリング
- 提供票
- 個人情報同意書
- お薬手帳
- その他

Point 4 万全のセキュリティ対策

日常業務でこんな事はありませんか？

グループチャットを使いたいけど、
Web上で利用者さんの個人情報を取り扱うのは何だか抵抗があるなあ…。



💡利用者様のケアグループを作成できるのは利用者様を担当するケアマネだけ

💡グループにメンバーを追加できる権限もケアマネのみ

なので、グループにケアマネが知らないメンバーは勝手に追加されない





利用者様一人一人に合わせた専用のグループチャットを作成可能！

ケアマネジャーがグループの管理者となり随時、必要なサービス事業者を追加・退出が可能

招待したメンバー以外は閲覧できません！
厚労省推奨基準を満たしセキュリティも万全！

